

## ПРИЛОЖЕНИЕ 1

Особо охраняемая природная территория, памятник природы «Популяция кардиокринума» (лилия Глена).

Южно – Сахалинское лесничество, кв. 36 Южно – Сахалинского участкового лесничества, часть 2 (б. Парковое).

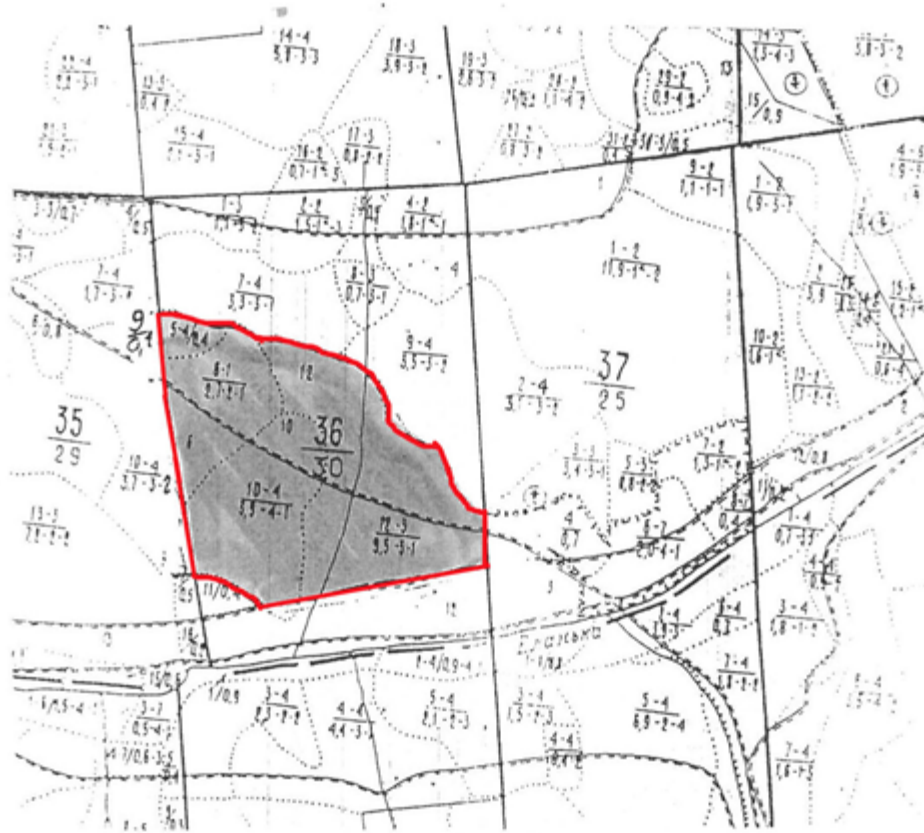



Рис. 1. Схема памятника природы «Популяция кардиокринума (лилии) Глена» в современных границах

Условные обозначения:

 – граница памятника природы.

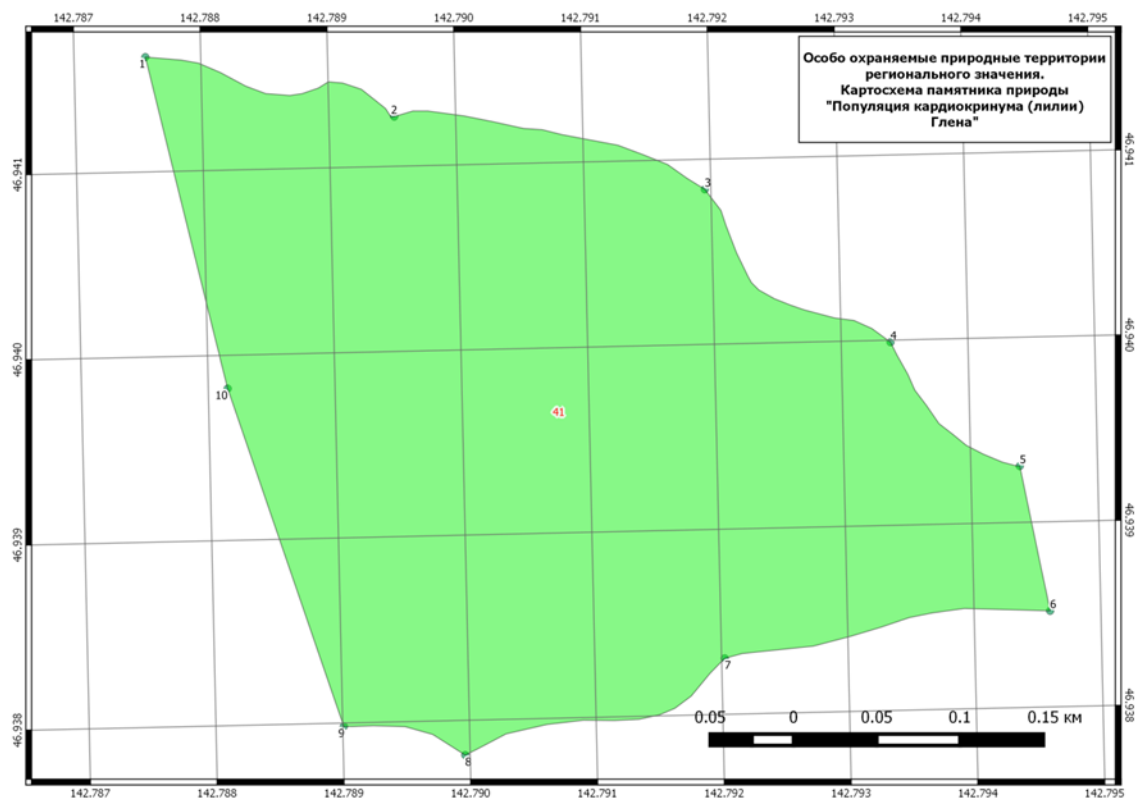


Рис. 2. Карта-схема ООПТ «Популяция крадиокринума (лилии) Глена»

#### Угловые координаты

$46^{\circ}56'29.12''\text{N } 142^{\circ}47'20.44''\text{E}$   
 $46^{\circ}56'18.20''\text{N } 142^{\circ}47'21.90''\text{E}$   
 $46^{\circ}56'16.92''\text{N } 142^{\circ}47'25.63''\text{E}$   
 $46^{\circ}56'18.34''\text{N } 142^{\circ}47'41.55''\text{E}$   
 $46^{\circ}56'21.26''\text{N } 142^{\circ}47'43.33''\text{E}$   
 $46^{\circ}56'27.54''\text{N } 142^{\circ}47'32.88''\text{E}$   
 $46^{\circ}56'29.42''\text{N } 142^{\circ}47'30.76''\text{E}$

#### Координаты центральной точки

$46^{\circ}56'22.9''\text{N } 142^{\circ}47'28.37''\text{E}$



Рис. 3. Территория обследования на снимке со спутника

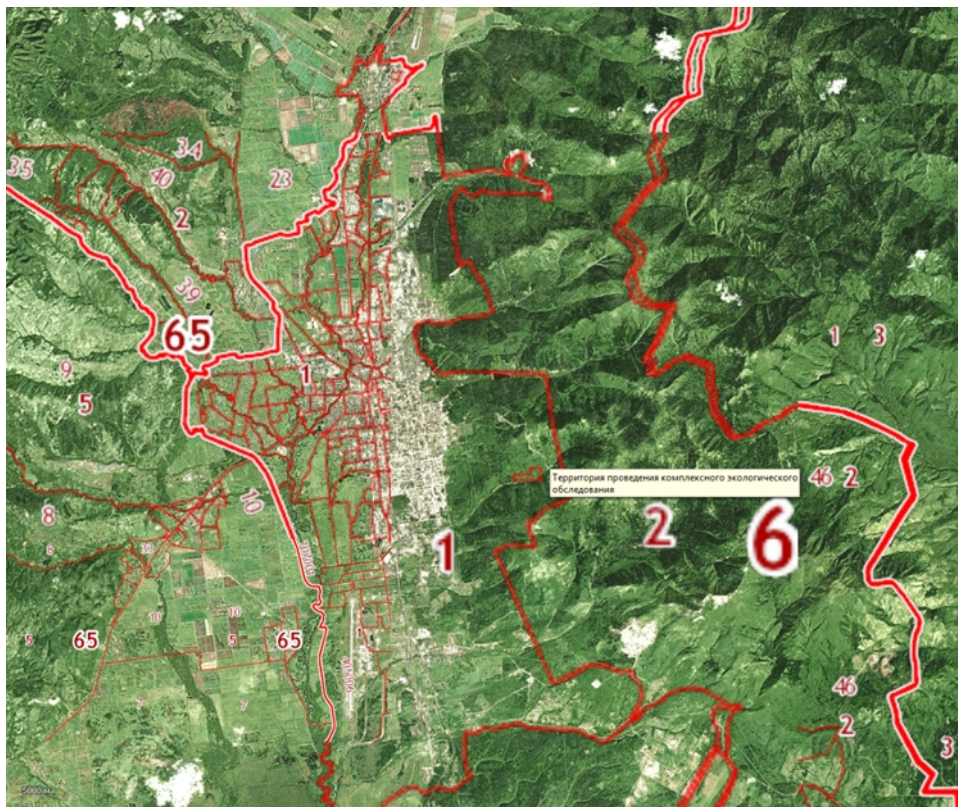


Рис. 4. Территория проведения комплексного экологического обследования на кадастровой карте





Рис 5. *Athyrium filix-femina*  
Кочедыжник женский



Рис 6. *Larix leptolepis*  
Лиственница японская



Рис 7. *Anemonoides raddeana*  
Ветровочник Радде



Рис 8. *Corydalis ambigua*  
Хохлатка изменчивая



Рис 9. *Paeonia obovata*  
Пион обратнойцевидный



Рис 10. *Padus ssiiori*  
Черемуха съори





Рис 11. *Swida alba*  
Свидина белая



Рис. 12. *Cardiocrinum glehnii*  
Кардиокринум Глена  
(кардиокринум сердцевидный)



Рис. 13. *Arisaema sachalinense*  
Аризема сахалинская



Рис. 14. *Lysichiton camtschatcense*  
Белокрыльник камчатский





Рис. 15. *Parmelia fertilis*  
Пармелия плодоносящая



Рис. 16. *Parmelia squarrosa*  
Пармелия оттопыренная



Рис. 17. *Lycoperdon pyriforme*  
Дождевик грушевидный



Рис. 18 *Amanita citrina*  
Мухомор поганковидный



Рис. 19. *Suillus grevillei*  
Масленок лиственничный



Рис. 20. *Phallus impudicus*  
Веселка обыкновенная





Рис. 21. *Lactarius controversus*  
Груздь осиновый



Рис. 22. Смешанный лес  
разнотравный



Рис. 23. Ольхово-ивовый лес  
разнотравный



Рис. 24. Смешанный лес разнотравно-  
осоковый



Рис. 25. Разреженный разнотравно-  
осоковый лиственный лес



Рис. 26. Производный  
каменноберезник осоковый





Рис. 27. Берёзово-пихтовый лес



Рис. 28. *Cardiacrinum cordata*  
со съеденными завязями



Рис. 29. Объединенный *Cardiacrinum cordata*



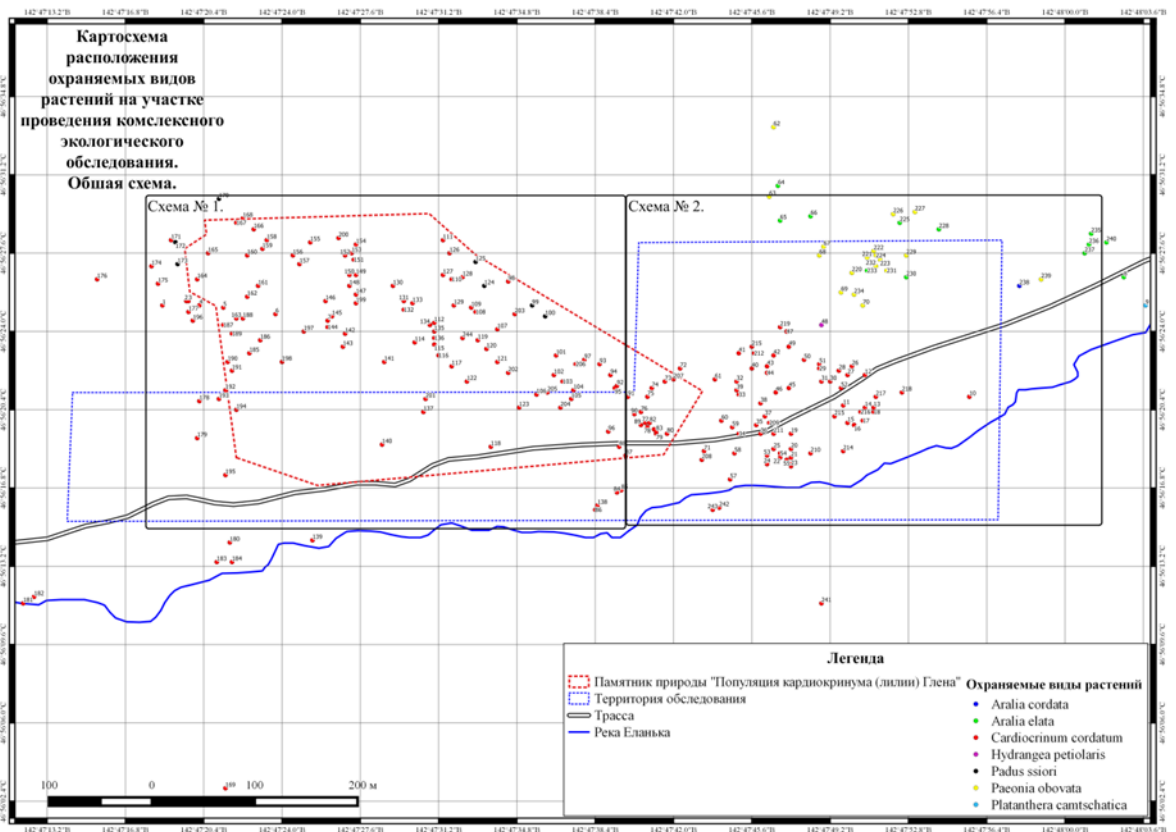


Рис. 30. Общее распространение редких видов растений на обследованной территории в 2016 г.



Рис. 31. Схема ООПТ в новых границах





Рис. 32. Сравнительная схема действующих и планируемых границ ООПТ

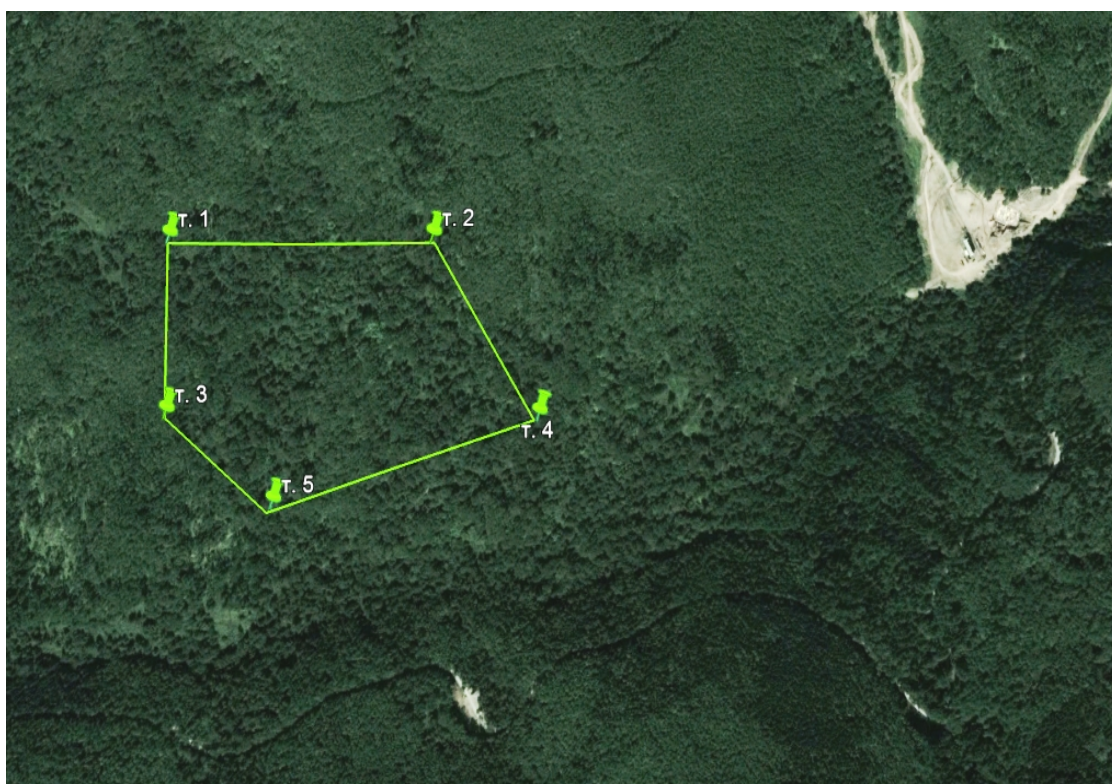


Рис. 33. Схема ООПТ в новых границах (альтернативный вариант).