

ПРИЛОЖЕНИЕ № 4

к указу Губернатора  
Сахалинской области

о 19 апреля 2021 г. № 21

т \_\_\_\_\_

**ГРАНИЦЫ ОХРАННОЙ ЗОНЫ**

**памятника природы регионального значения**

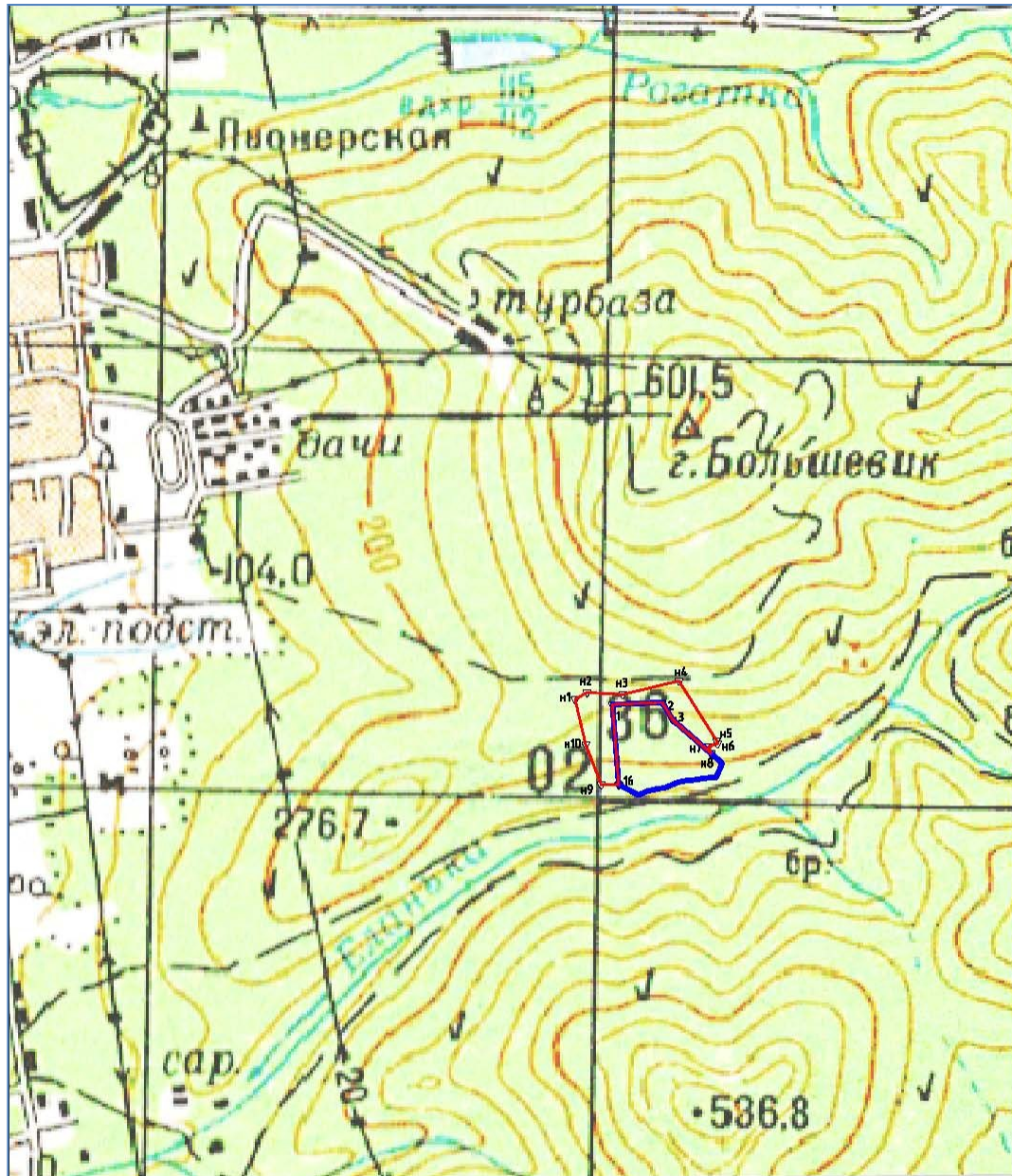
**Сахалинской области**

**«Популяция кардиокринума (лилии) Глена»**

**Координаты характерных (поворотных) точек границ  
охранной зоны памятника природы регионального значения  
Сахалинской области «Популяция кардиокринума (лилии) Глена»**

Номер точки	МСК г. Южно-Сахалинск	
	х	у
н1	7922.25	14299.82
н2	7952.52	14353.46
н3	7944.11	14512.88
н4	8004.33	14763.17
н5	7738.88	14930.55
н6	7724.64	14935.90
н7	7711.65	14896.30
н8	7681.1	14906.12
3	7830.82	14735.27
2	7908.08	14689.17
1	7898.93	14465.67
16	7541.18	14494.78
н9	7541.18	14416.65
н10	7720.64	14346.95

**Карта-схема  
расположения границ охранной зоны памятника природы  
регионального значения Сахалинской области  
«Популяция кардиокринума (лилии) Глена»**



Масштаб 1:25000

Условные обозначения

- Граница памятника природы "Популяция кардиокринума (лилии) Глена"
- Граница проектируемой охранной зоны памятника природы "Популяция кардиокринума (лилии) Глена"
- ▽11 Поворотная точка границы проектируемой охранной зоны и её номер
- ▽1 Поворотная точка границы памятника природы "Популяция кардиокринума (лилии) Глена"

